



# CentreWare® Web de Xerox®

Simplifiez la gestion de vos périphériques.

# Simplifiez l'administration des périphériques d'impression et réduisez la charge de travail administrative des TI.

**Les fonctionnalités avancées de CentreWare® Web de Xerox® facilitent la gestion intelligente des périphériques d'impression à partir d'une interface simple et puissante.** Elle vous donne une fenêtre de navigateur sur la quasi-totalité de vos imprimantes et appareils multifonctions réseau au sein de votre entreprise. À partir de cette interface, vous pouvez gérer les installations, les paramètres de configuration, les rapports et l'exécution de diagnostic – vous pouvez même effectuer des dépannages. Plus que tout, le téléchargement de CentreWare Web est gratuit au [www.xerox.com/centrawareweb](http://www.xerox.com/centrawareweb).

## Découvrez les périphériques de sortie avec facilité.

CentreWare Web de Xerox offre aux gestionnaires des TI la possibilité de trouver et de gérer les imprimantes et les appareils multifonctions de l'entreprise, qu'ils soient en réseau ou connectés localement. Elle prend en charge les appareils Xerox® et autres que Xerox, elle est l'outil tout-en-un pour gérer intelligemment les environnements de périphériques multifournisseurs d'aujourd'hui.

Découvrez facilement et en toute sécurité plusieurs appareils SNMP v3 (Simple Network Management Protocol) en une seule étape. De plus, l'administrateur peut faire exécuter une découverte planifiée ou importer une liste des appareils à ajouter à CentreWare Web. L'administrateur peut également effectuer une découverte rapide en entrant simplement l'adresse IP de l'appareil et, le meilleur de tout, CentreWare Web peut automatiquement détecter tout appareil SNMPv3 nouvellement ajouté sur le réseau.

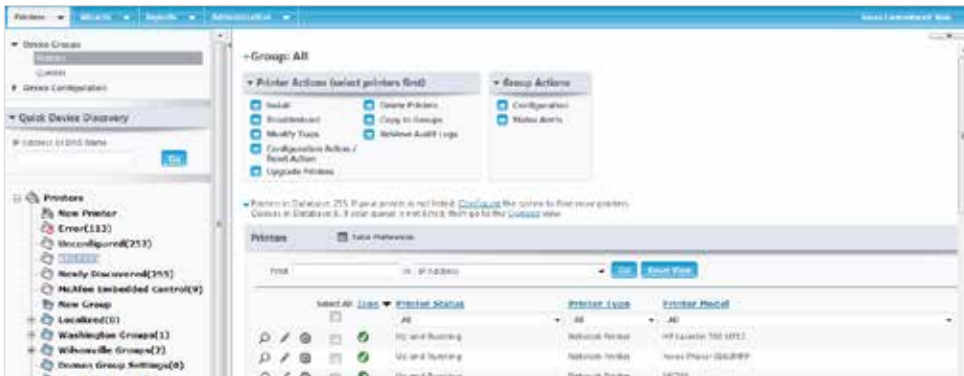
## Travaillez efficacement avec une administration unique.

Les Assistants de configuration et d'installation de base de CentreWare Web facilitent la gestion des configurations centralisées. Vous pouvez configurer automatiquement les mises à jour de micrologiciel pour qu'elles soient exécutées sur des groupes spécifiques d'appareils, pendant les heures de faible trafic réseau et recevoir des confirmations une fois que les mises à jour sont configurées. L'interface intuitive de l'outil simplifie même la configuration des fonctionnalités avancées, avec un système d'aide intégré et des outils de personnalisation puissants.

Il est facile d'installer les options achetées telles que McAfee® Integrity Control sur les appareils à partir d'un emplacement central; il s'agit simplement de télécharger le fichier de la clé de fonction et de le déployer vers un appareil unique ou vers un parc d'appareils par le biais des jeux de configuration. Cette fonctionnalité fonctionne sur les modèles qui prennent en charge le téléchargement d'une clé de fonction.

## Réduisez les coûts informatiques avec la télésurveillance proactive.

Vous pouvez minimiser l'impact de pannes sur les employés et le service d'aide en configurant CentreWare Web pour alerter les responsables informatiques des problèmes potentiels de périphériques avant qu'ils ne deviennent plus sérieux. L'outil peut envoyer des alertes par courriel pour des niveaux bas de fournitures et des erreurs d'appareil telles que le dysfonctionnement du module four ou tambour. Cela signifie moins d'appels à la ligne d'aide ou pour le service et une augmentation de la productivité du personnel du service informatique.



CentreWare Web de Xerox offre aux gestionnaires des TI la possibilité de trouver et de gérer les imprimantes et les appareils multifonctions.

## Dépannez à distance et résolvez rapidement les problèmes.

Avec CentreWare Web de Xerox®, il est facile d'effectuer des dépannages courants sur les périphériques à distance qui signalent une anomalie. Vous pouvez dépanner des appareils individuels ou faire des requêtes et tester un groupe de périphériques en même temps avec des commentaires détaillés et la possibilité d'envoyer des pages de test à partir de la console Web à distance.

À un niveau plus détaillé, l'outil peut évaluer un problème de l'appareil et fournir des mises à jour d'état en temps codé ainsi qu'une évaluation du niveau de compétence nécessaire pour résoudre le problème. Les administrateurs peuvent également examiner les documents actuellement en file d'attente d'impression et activer un « dépistage des erreurs » pour fournir encore plus de détails sur le problème.

La gestion du parc à distance est rapide et facile. Intégration directe dans l'affichage\* de CentreWare Web, les administrateurs peuvent interagir avec leur parc à distance – directement sur les périphériques; tout comme s'ils étaient à l'appareil\*.

\*Disponible sur les appareils Xerox® conçus avec la technologie ConnectKey® de Xerox®.

## Contrôles d'accès basés sur le rôle.

La prise en charge par CentreWare Web des protocoles de sécurité basés sur les standards tels que HTTPS et l'authentification Windows vous aide à intégrer rapidement l'outil dans vos systèmes de sécurité existants.

Les nouvelles capacités de CentreWare Web facilitent l'installation et permettent aux imprimantes d'être gérées dans des groupes avec des contrôles d'accès. Les contrôles d'accès basés sur le rôle pour les administrateurs peuvent être utilisés pour limiter l'accès à distance pour les administrateurs et contrôler la capacité d'exécuter ou de modifier des ensembles de configuration ou des rapports. En outre, CentreWare Web peut automatiquement détecter les périphériques qui prennent en charge McAfee® Embedded Control et les ajouter au groupe intégré nommé McAfee Embedded Control, permettant à l'administrateur d'identifier facilement et de répondre aux alertes générées par ces appareils.

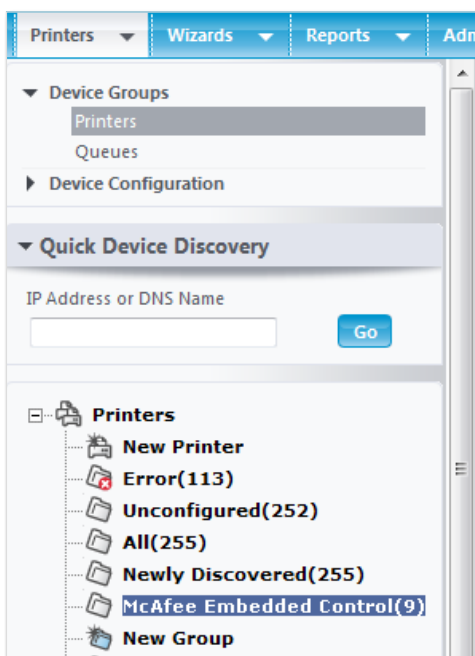
Un administrateur peut également configurer les niveaux de sécurité, déterminer si les alertes par courriel sont configurées, si un serveur est enregistré et si le périphérique est enregistré avec le serveur ePolicy Orchestrator (ePO) de McAfee.

## Obtenez une meilleure perspective avec des rapports complets.

CentreWare Web offre une vaste gamme de rapports personnalisables, y compris les actifs, l'utilisation, l'historique des alertes et la comptabilisation réseau. Vous pouvez programmer des relevés automatisés d'imprimantes individuelles ou des groupes d'imprimantes. Vous pouvez aussi exporter facilement les relevés sélectionnés.

Le système de relevés vous aide à prendre le contrôle des coûts des sorties couleur ainsi que de vous permettre de suivre l'utilisation de la couleur et du noir et blanc séparément.

Les relevés des fournitures vous permettent de vérifier les fournitures avant que l'appareil ne déclenche une alerte que la fourniture est basse. Vous pouvez enregistrer les périphériques admissibles avec les Services à distance Xerox® et permettre l'approvisionnement automatisé pour encore plus de commodité et une administration sans intervention.



CentreWare Web peut automatiquement détecter les périphériques qui prennent en charge McAfee Embedded Control et les ajouter au groupe intégré nommé McAfee Embedded Control.

## Avantages

### Une meilleure gestion des coûts

- Les alertes proactives réduisent les appels de service et les arrêts de disponibilité
- La facilité de déploiement et une administration simplifiée maximisent la productivité du personnel informatique, afin d'assigner des ressources informatiques à d'autres tâches critiques
- La complexité et le coût des outils sont réduits; CentreWare Web est tout ce dont vous avez besoin pour gérer les périphériques de sortie Xerox® ainsi que ceux des autres fabricants (compatible SNMP RFC 3805)
- L'administration centralisée permet aux responsables des TI de gérer à distance les systèmes, ce qui élimine les coûts des déplacements pour le service sur place
- L'outil s'intègre aux dispositions de sécurité de Microsoft Windows; donc, il n'est pas nécessaire d'ajouter des outils de sécurité ou d'autorisation supplémentaires
- Les outils de statistique réseau permettent le suivi de l'utilisation, la production de rapports ainsi qu'une facturation précise
- Assure des lectures de compteurs plus précises pour la facturation rétroactive aux groupes appropriés
- Le suivi de l'utilisation vous permet de gérer intelligemment les actifs de façon rentable
- Créez des rapports d'audit avec des formats d'exportation HTML ou CSV faciles à utiliser
- Des relevés cohérents dans des formats familiers et faciles à lire, vous donnant des analyses complètes et faciles à comprendre pour une prise de décision immédiate
- Les paramètres flexibles de collecte de données peuvent fournir des données de façon quotidienne, hebdomadaire, mensuelle ou annuelle
- Vous permet d'assurer de manière proactive que des fournitures sont disponibles avec un accès facile aux relevés de fournitures
- Installation des options à partir d'un emplacement central, tel que McAfee® Embedded Control et XPS ce qui minimise le temps d'installation sur chaque appareil
- Offre la possibilité de saisir des journaux d'audit d'appareil pour faciliter les besoins de non répudiation

### Une gestion d'appareil plus efficace

- Avec l'interface de navigateur Web familière, il est facile d'installer, de configurer, de mettre à niveau, de réparer et de suivre les appareils sur le réseau
- Les outils de détection de problèmes simplifient les diagnostics et la résolution de problèmes
- Des jeux de configuration vous permettent de définir des modèles pour établir le protocole réseau, la numérisation, la comptabilisation des travaux et les paramètres de sécurité sur les appareils compatibles
- Des tâches de configuration peuvent être facilement créées, programmées et appliquées à un ensemble de périphériques qui est sélectionné
- en utilisant une expression logique souple (booléenne)
- Utilisation d'une variété de paramètres spécifiques aux périphériques Hewlett-Packard
- Prise en charge de la découverte d'appareils non conformes à MIB IETF comme les imprimantes basées sur JetDirect de HP
- Utilisation des configurations Microsoft Active Directory actuelles, améliorant la découverte d'imprimantes et la gestion de file d'attente
- Prise en charge de regroupement de commandes d'appareils pour les rendre plus faciles à gérer
- La fonction d'interrogation de groupe permet de définir les intervalles d'interrogation pour les groupes de périphériques spécifiques
- Gérez facilement et restez conformes aux politiques de sécurité en configurant des alertes et en regroupant les appareils dans des fenêtres séparées
- Gérez à distance les paramètres des supports et les réglages de télécopie par défaut – appliquez facilement les paramètres sur l'ensemble du parc en une seule étape.
- Intégration directe dans l'affichage de CentreWare Web, les administrateurs peuvent interagir avec leur parc à distance.\*

### Systèmes d'exploitation pris en charge

- Windows® Vista® Professionnel SP1
- Windows Vista Professionnel x64 SP1
- Windows 7 Professionnel
- Windows 7 Professionnel x64
- Windows 8
- Windows 8 x64
- Windows 8.1
- Windows 8.1 x64
- Windows Server 2008
- Windows Server 2008 x64
- Windows Server 2008 R2
- Windows Server 2012
- Windows Server 2012 R2

### Exigences système/matériel

(selon la configuration, du matériel supplémentaire peut être nécessaire)

- Espace disque disponible : 3 Go (20 Go pour la collecte de données sur les travaux ou de données historiques sur des milliers de périphériques)
- Processeur de 3 GHz x86, mémoire vive de 2 Go avec SQL Server® ou SQL® Express installé sur le même système
- Bases de données prises en charge : Microsoft SQL Server 2008 et 2012, Microsoft SQL Server Express 2008 et 2012

La base de données peut être installée sur le même système que CentreWare Web. Un serveur de base de données séparé est recommandé pour n'importe quelle des configurations suivantes :

- Le nombre de groupes configurés pour l'interrogation concurrente du statut est supérieur à 20
- Le nombre de profils d'alerte est supérieur à 20
- La consommation de données de travaux est supérieure à 100 000/semaine

### Exigences du client

- Avant d'installer CentreWare Web, vous devez d'abord installer Microsoft .NET Framework 3.5. L'interface client CentreWare Web est basée sur un navigateur Web et peut être consultée sur une plateforme qui prend en charge :
- Microsoft® Internet Explorer version 8.x, 9.x, 10.x et 11.x

\*Disponible sur les appareils Xerox® conçus avec la technologie ConnectKey® de Xerox®.